

AM REBBERG

MEILEN

Gruebstrasse 35 | 8706 Meilen

Erdgeschoss

2.5-Zimmer-Wohnung

Wohnungs-Nr.: 35.001

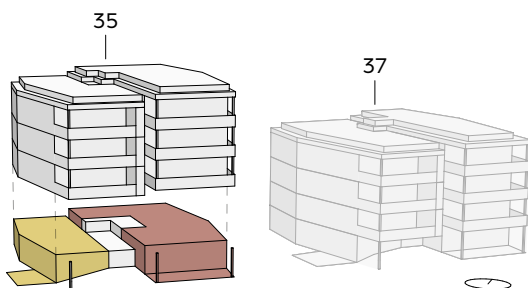
Bruttowohnfläche: ca. 80.8 m²

5.5-Zimmer-Wohnung

Wohnungs-Nr.: 35.002

Bruttowohnfläche: ca. 133.3 m²

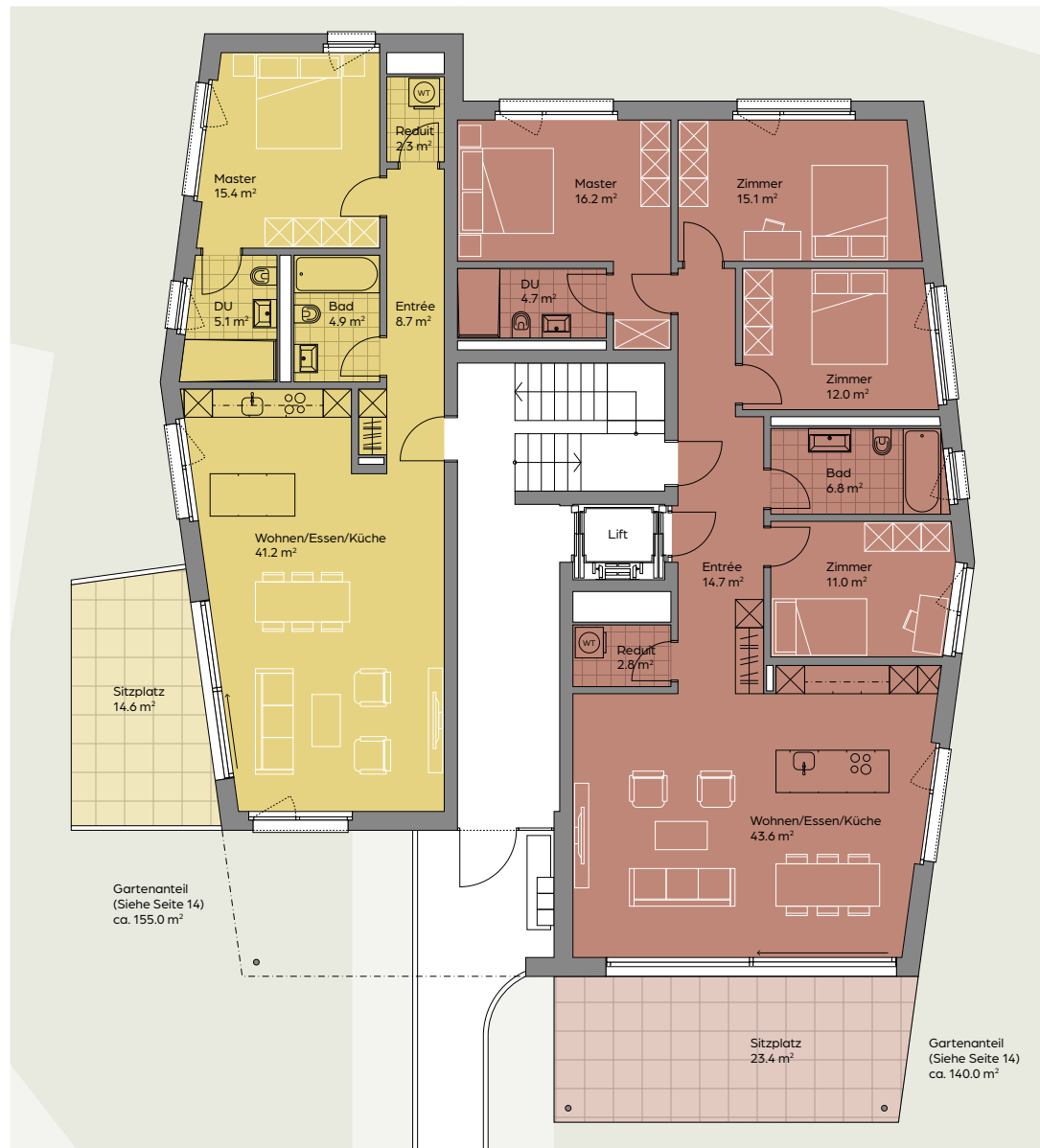
Bruttowohnfläche = Fläche sämtlicher innerhalb einer Wohnung liegender Wohnräume, Nebenräume, Gänge, Innenwände und Treppen; nicht jedoch ausserhalb liegende Flächen wie Aussenmauern, Treppenhäuser, Sitzplätze oder Balkone.



Verkauf und Beratung:

Meili Unternehmungen AG | meili-unternehmungen.ch

am-rebberg-meilen.ch



Alle Angaben sind unverbindlich.
Änderungen in Ausführung, Konstruktion und Materialien bleiben bis zur Bauvollendung vorbehalten.



AM REBBERG

MEILEN

Gruebstrasse 35 | 8706 Meilen

1. – 3. Obergeschoss

■ 3.5-Zimmer-Wohnung

Wohnungs-Nr. mit Seesicht: 35.301

Wohnungs-Nrn.: 35.101 / 35.201

Bruttowohnfläche: ca. 97.1 m²

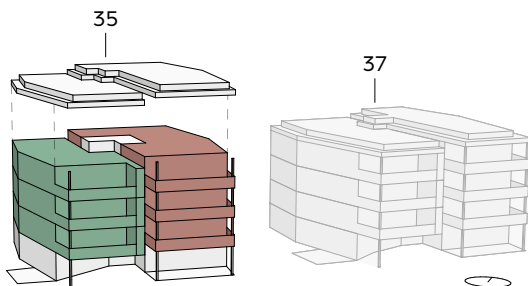
■ 5.5-Zimmer-Wohnung

Wohnungs-Nr. mit Seesicht: 35.302

Wohnungs-Nrn.: 35.102 / 35.202

Bruttowohnfläche: ca. 133.3 m²

Bruttowohnfläche = Fläche sämtlicher innerhalb einer Wohnung liegender Wohnräume, Nebenräume, Gänge, Innenwände und Treppen; nicht jedoch ausserhalb liegende Flächen wie Aussenmauern, Treppenhäuser, Sitzplätze oder Balkone.



Verkauf und Beratung:

Meili Unternehmungen AG | meili-unternehmungen.ch

am-rebberg-meilen.ch

EINZELNE
WOHNUNGEN
MIT SEESICHT



Alle Angaben sind unverbindlich.
Änderungen in Ausführung, Konstruktion und Materialien bleiben bis zur Bauvollendung vorbehalten.



Gruebstrasse 37 | 8706 Meilen

Erdgeschoss

3.5-Zimmer-Wohnung

Wohnungs-Nr.: 37.001

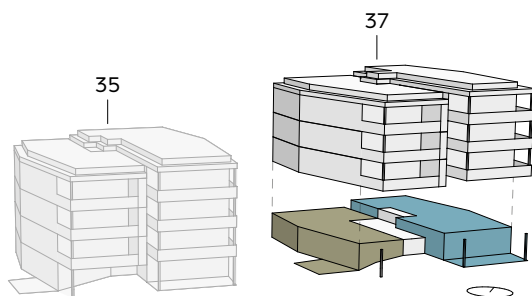
Bruttowohnfläche: ca. 98.0 m²

4.5-Zimmer-Wohnung

Wohnungs-Nr.: 37.002

Bruttowohnfläche: ca. 117.1 m²

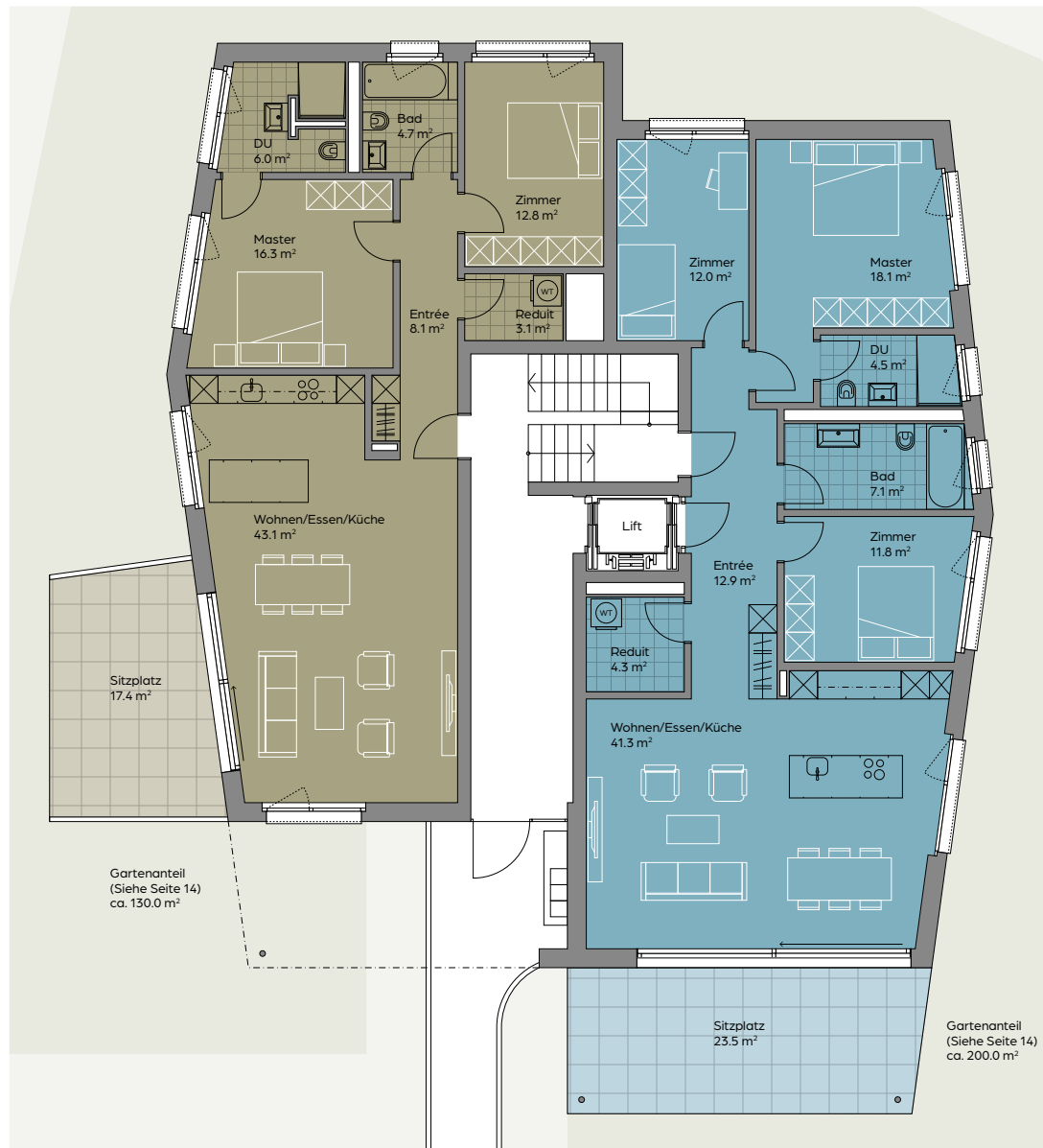
Bruttowohnfläche = Fläche sämtlicher innerhalb einer Wohnung liegender Wohnräume, Nebenräume, Gänge, Innenwände und Treppen; nicht jedoch ausserhalb liegende Flächen wie Aussenmauern, Treppenhäuser, Sitzplätze oder Balkone.



Verkauf und Beratung:

Meili Unternehmungen AG | meili-unternehmungen.ch

am-rebberg-meilen.ch



Alle Angaben sind unverbindlich.
Änderungen in Ausführung, Konstruktion und Materialien bleiben bis zur Bauvollendung vorbehalten.



AM REBBERG

MEILEN

Gruebstrasse 37 | 8706 Meilen

1. – 3. Obergeschoss

■ 4.5-Zimmer-Wohnung

Wohnungs-Nr. mit Seesicht: 37.301

Wohnungs-Nrn.: 37.101 / 37.201

Bruttowohnfläche: ca. 114.1 m²

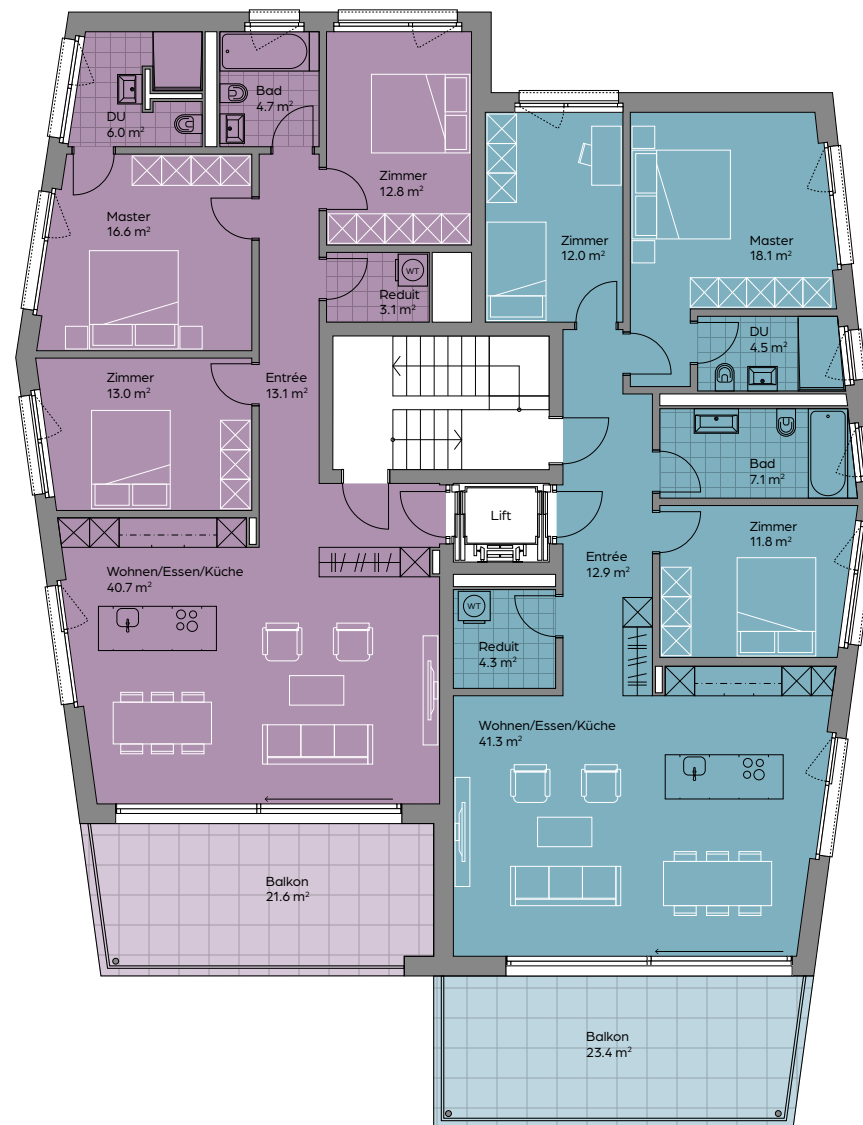
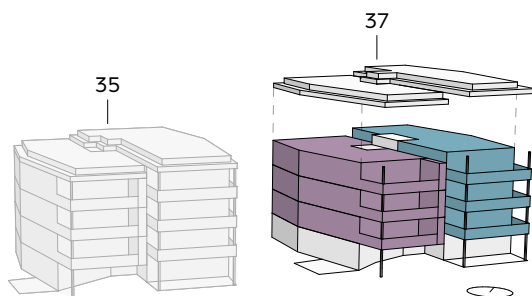
■ 4.5-Zimmer-Wohnung

Wohnungs-Nrn. mit Seesicht: 37.202 / 37.302

Wohnungs-Nr.: 37.102

Bruttowohnfläche: ca. 117.1 m²

Bruttowohnfläche = Fläche sämtlicher innerhalb einer Wohnung liegender Wohnräume, Nebenräume, Gänge, Innenwände und Treppen; nicht jedoch ausserhalb liegende Flächen wie Aussenmauern, Treppenhäuser, Sitzplätze oder Balkone.



EINZELNE
WOHNUNGEN
MIT SEESICHT

Verkauf und Beratung:

Meili Unternehmungen AG | meili-unternehmungen.ch

am-rebberg-meilen.ch



Alle Angaben sind unverbindlich.
Änderungen in Ausführung, Konstruktion und Materialien bleiben bis zur Bauvollendung vorbehalten.

